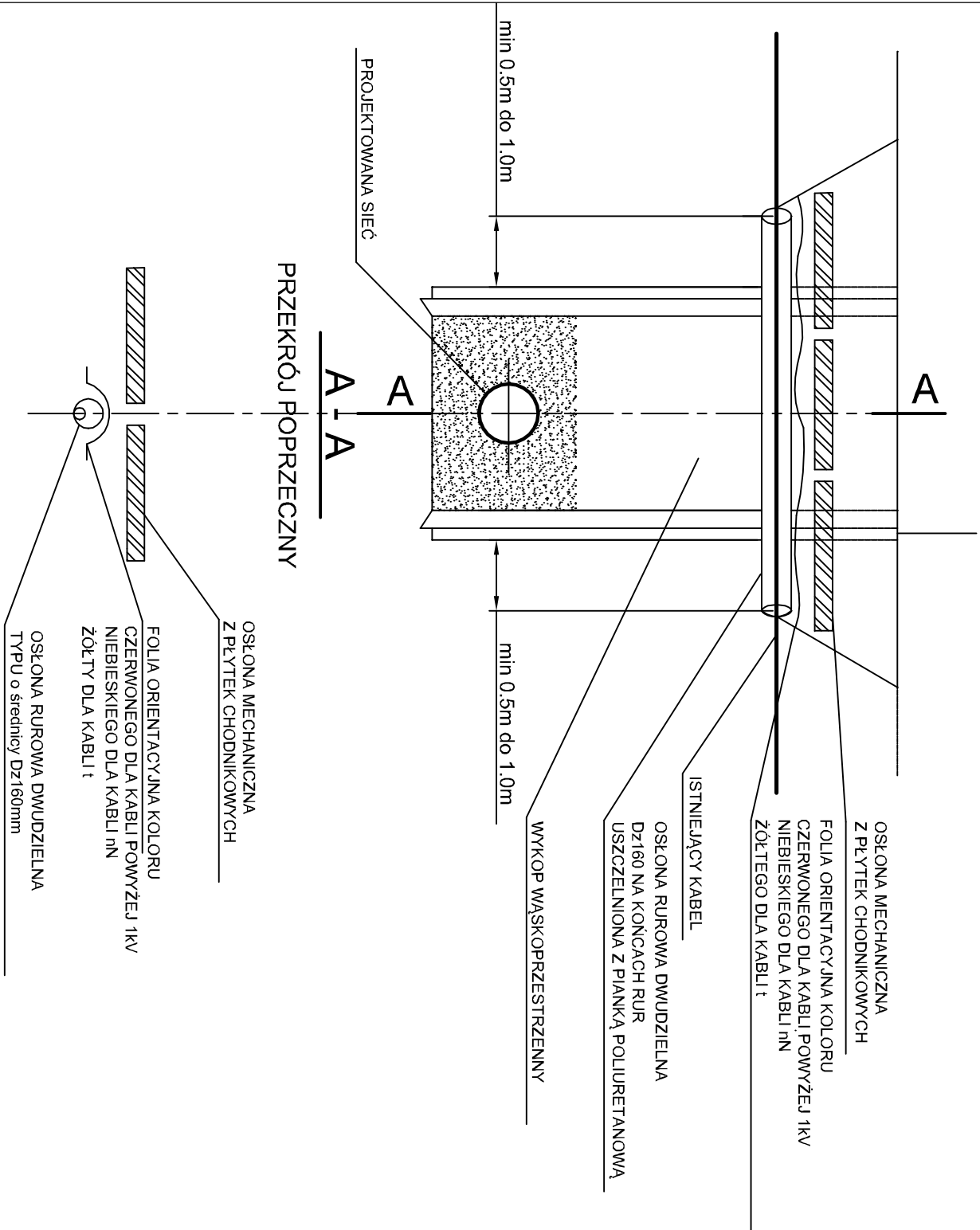
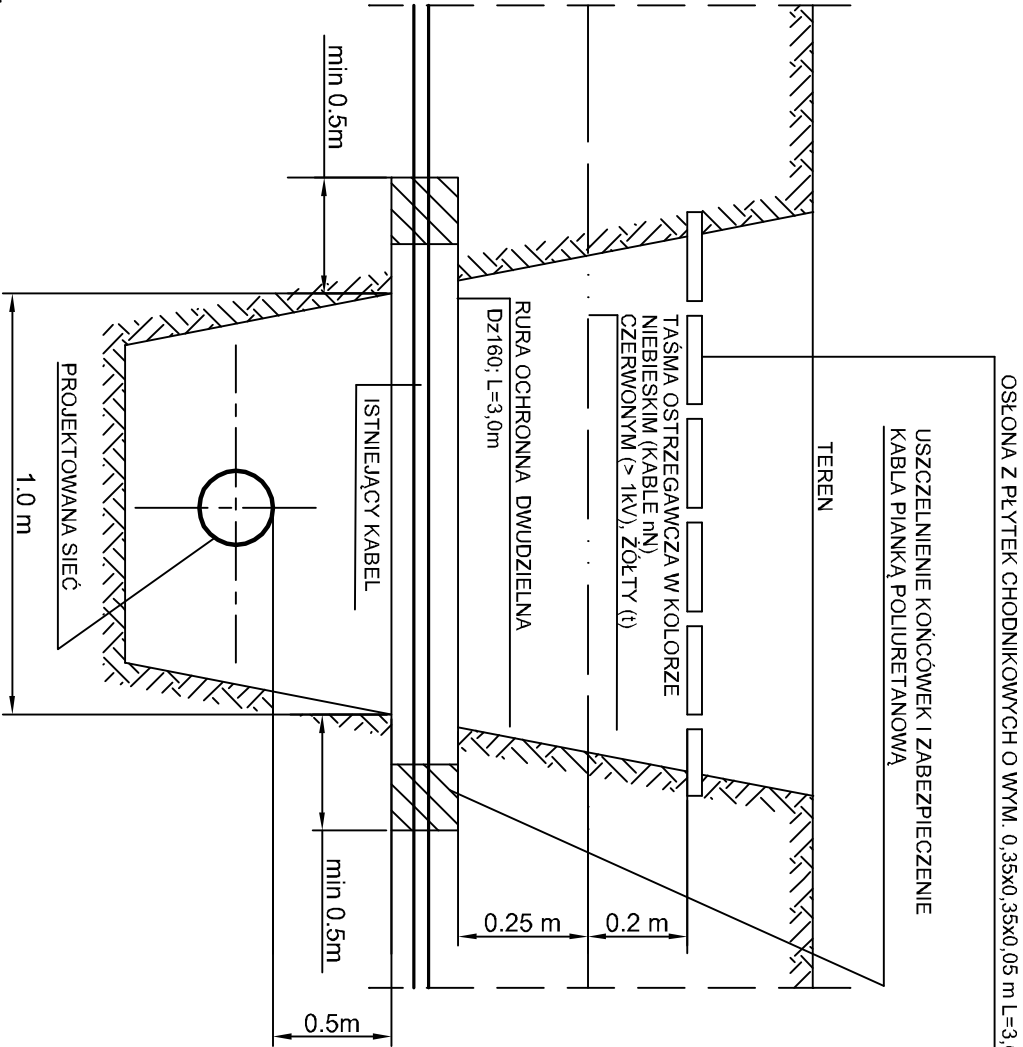


SCHEMAT ZABEZPIECZENIA KABLI
NA CZAS ROBÓT MONTAŻOWYCH W WYKOPIE



SCHEMAT ZABEZPIECZENIA KABLI DOCELOWO



UWAGA:
1. LOKALIZACJA SKRZYŻOWAŃ Z KABLAMI- WG PLANU SYTUACYJNEGO

WYKONANIE ZABEZPIECZENIA KABLI


Prace związane z odkrywaniem kabli należy przeprowadzać ręcznie. Na istniejące kable na czas robót należy założyć rurę ochronną dwudzielną o średnicy Dz160mm

Długość rury ochronnej winna wynosić- szerokość wykopu ± 0,5m po każdej ze stron do zakotwienia w nienaruszonym gruncie. Oba końce rury ochronnej należy zabezpieczyć przed zamulieniem poprzez zapakowanie pianki poliuretanowej na głębokość rury 0,3m.

Rurę osłonową z kablem umocować w wykopie, a po zakończeniu robót kable ułożyć na 10cm podsypce piasku. Taką samą warstwą piasku musi być obsypany kabel po bokach.

Główna warstwa piasku po zagęszczeniu musi mieć grubość 20cm. Każdy kabel zabezpieczyć oddzielną rurą, niedopuszczalne jest zabezpieczenie dwóch lub więcej kabli jedną rurą ochronną. W miejscach założenia rur ochronnych należy uzupełnić uszkodzone oznaczenia foliowe. Kable należy przykryć taśmą foliową oraz gruntem rodzimym do poziomu terenu.

Występujące skrzyżowania i zbliżenia między poszczególnymi urządzeniami a budowlami nad i podziemnymi muszą spełniać wymagania normy PNE 76/ 05 125 i PNE-05100-1:1998.

 GRAMAR Sp. z o.o. ul. Chłopska 15 42-700 Lubliniec		Zamawiający: Gmina Ciasna ul. Nowa 1a, 42-793 Ciasna Nazwa opracowania: Przebudowa ul. Polnej w miejscowości Ciasna	
Opracował:	Nazwiska	Podpis	Tytuł rysunku:
Projektant	mgr inż. R. Golaś Upr. Nr.: SLK/6594/PWBS/17		Schema t zabezpieczenia kabli na czas robót montażowych w wykopie i docelowo
		Data: III 2018r.	Skala - Nr rys. KD7